

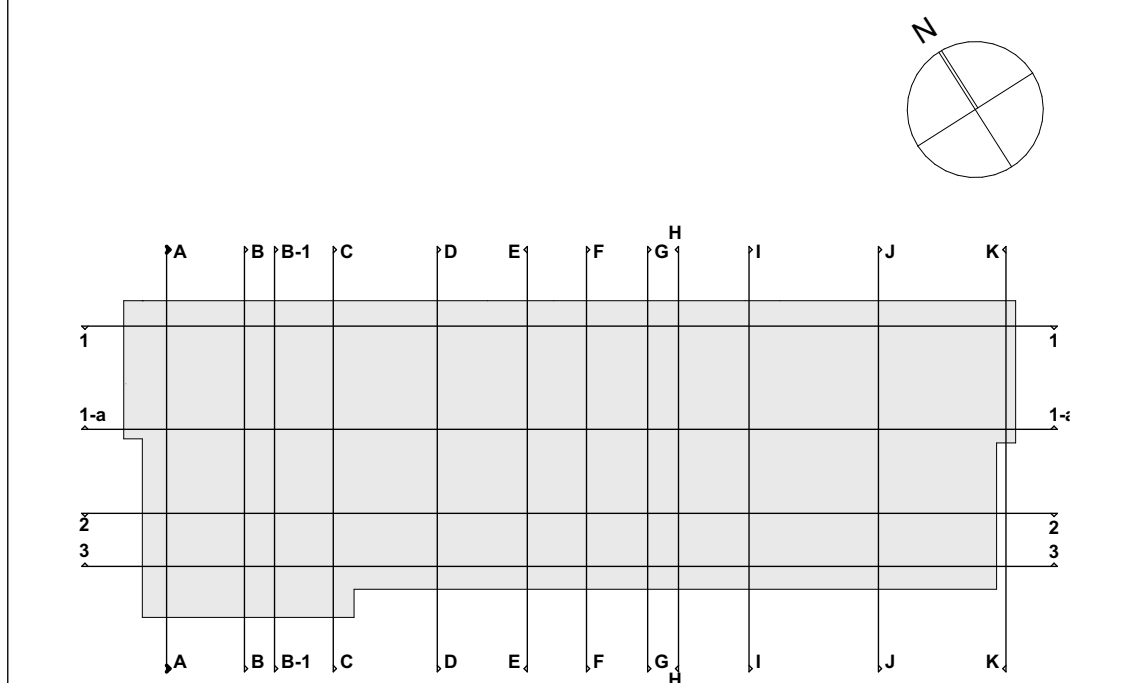
Schnitt B-1-B-1

Schnitt C-C

[illegible]

c	15.01.2026	Durchbruch anpassung	SL	KS
b	29.10.2025	Aktualisierung für Grundstein und Durchbruch	SL	RS
a	18.09.2025	Positionsmessung des Grundsteins und des Verzögerungstreifens	SL	RS
INDEX	DATUM	ÄNDERUNGEN	BEARB.	GEPR.

Sämtliche Maße sind vom Unternehmer eigenverantwortlich am Bau zu prüfen.
Alle Werkpläne sind nur in Verbindung mit den gültigen Schal- und Bewehrungsplänen des Tragwerksplaners, sowie den Durchbruchplänen der Fachingenieure gültig und/oder den ergänzenden Angaben.
Dehnungsfugen sind nach Angabe Tragwerksplaners auszuführen.
Der Ausführende ist verpflichtet, den Auftraggeber auf etwaige Unstimmigkeiten der Ausführungsunterlagen hinzuweisen (VOB, § 3.3).



BAUVORHABEN

**Neubau eines Feuerwehrgerätehauses mit
Dienstleistungszentrum**
Weilburger Str. 44
61250 Usingen

AUFTRAGGEBER

Magistrat der Stadt Usingen
Wilhelmstr. 1
61250 Usingen
TEL 06081 1024-0
FAX 06081 1024-9033
E-MAIL bauamt@usingen.de

ARCHITEKT

Lengfeld & Willisch Architekten PartG mbB
Havelstraße 16
64295 Darmstadt
TEL 06151-8144 0
FAX 06151-8144 30
E-MAIL post@lengfeld-wilisch.com
www.lengfeld-wilisch.com

AUSFÜHRUNGSPLANUNG

Schnitte B-1-B-1, C-C

FWGU-LPH5-A-SN-B-1C-c-

BEARBEITER	GEPRÜFT	GENEHMIGT	FORMAT	MAßSTAB	DATUM
SL / MK	RS	RS	A1-ÜL 1189x594	1:50	2025.08.25